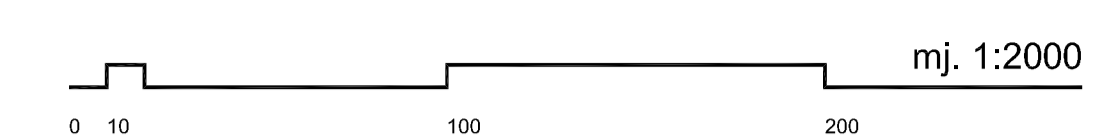


2.1. PROMETNA MREŽA



TUMAČ ZNAKOVILJA:

- GRANICA OBUHVATA UPU-a
- GRANICA NASELJA
- GRANICA PARCELE PREMA KATASTRU
- BROJ PARCELE PREMA KATASTRU
- CRTA 70 m OD MORSKE OBALE
- CRTA 100 m OD MORSKE OBALE

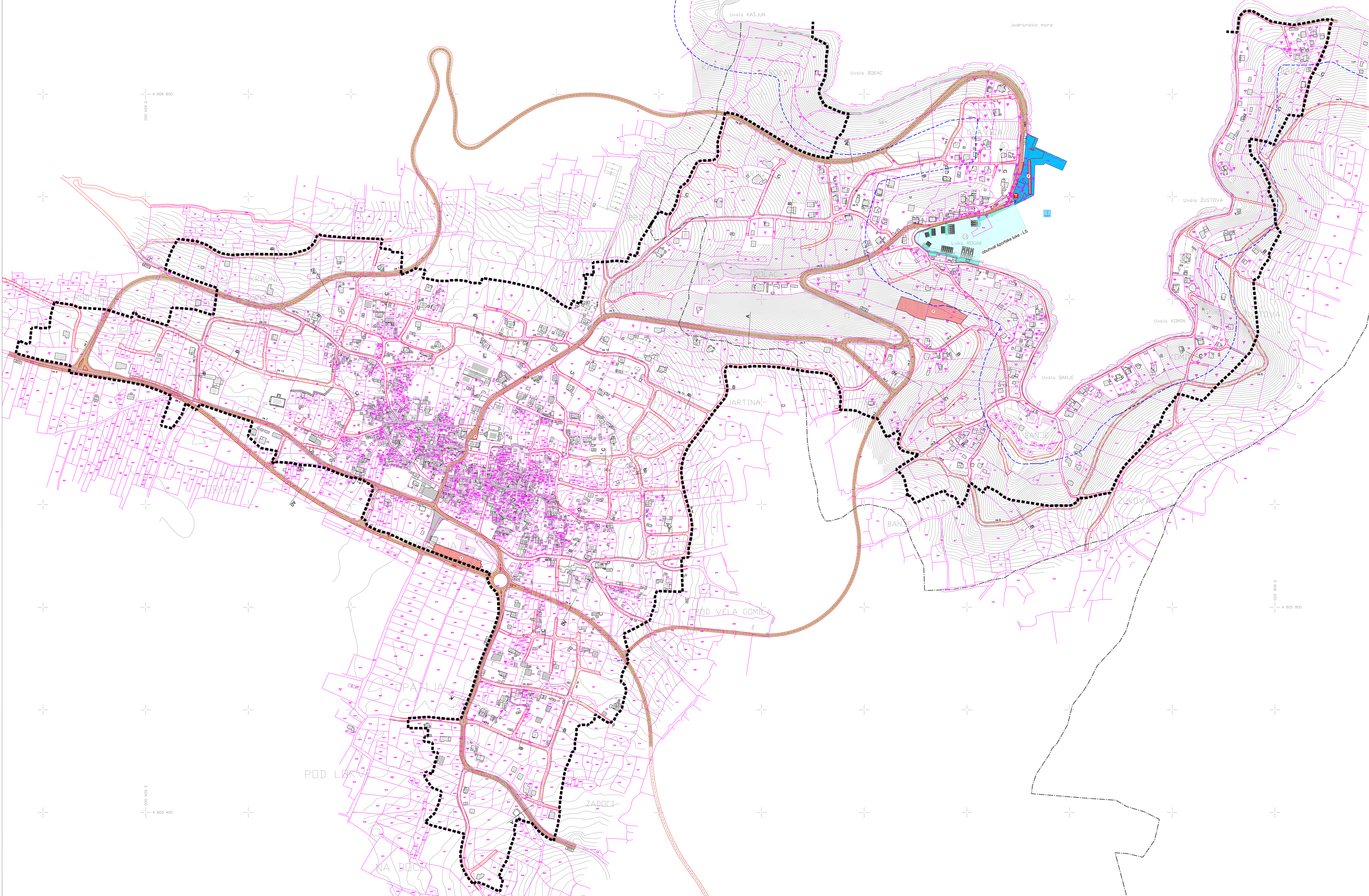
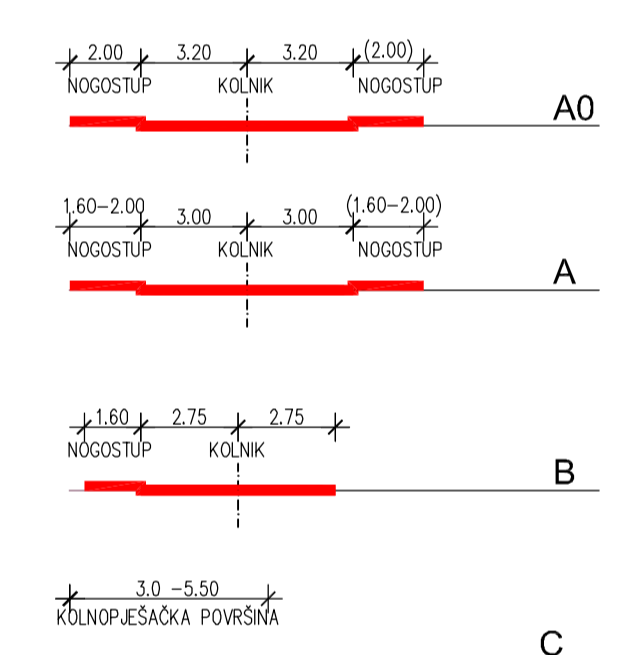
CESTOVNI PROMET

- DRŽAVNA CESTA / GLAVNA MJESNA PROMETNICA
- SABIRNA ULICA
- OSTALE ULICE
- KOLNODPJEŠAČKE PROMETNICE
- RUBNJAK KOLNIKA
- OS PROMETNICE
- NOGOSTUP
- PJEŠAČKE POVRŠINE
- PARKIRALIŠTE
- AUTOBUSNO STAJALIŠTE
- BENZINSKA POSTAJA
- RADNI NAZIVI PROMETNICA

POMORSKI PROMET

- LUKA OTVORENA ZA JAVNI PROMET LOKALNOG ZNAČAJA
- LUKA ZA POSEBNE NAMJENE
LS - sportska luka

ELEMENTI POPREČNOG PRESJEKA ULICA



Zemlja	SPLITSKO - DALMATINSKA	
Općina	ŠOLTA	
Naziv prostornog plana	UPU-a NASELJA GROHOTE - ROGAČ	
Naziv kategoriziranih prilaza	PROMETNA MREŽA	
Broj kategoriziranih prilaza	2.1.	Mjerilo kategoriziranih prilaza: 1:2000
Opisnik o izradi Urbanističkog plana uređenja "Šolta - grohote, Općina Šolta 2011"	Opisnik prostornih prilaza o konceptu plana "Šolta - grohote, Općina Šolta 2011"	
Javno rasprava (datum i vrijeme)	02.02.2010. godine u 16:00 sati, Šolta, Dalmacija	Javni uvid i otklanjanje: od 15.09.2010. godine do 14.10.2010. godine
Provođenje javne rasprave (datum i vrijeme)	24.09.2011. godine u 16:00 sati, Šolta, Dalmacija	Površinski projekat i otklanjanje: od 01.09.2011. godine do 08.09.2011. godine
Podatci o postupku odobravanja projekta	Odgovorna osoba za provedbu javne rasprave: <i>prof.dr. N. B. B. B. B.</i>	
Suglasnost na plan prema članku 98. Zakona o prostornom uređenju i gradnji ("Zakon o uređenju") br. 163/07, 160/09, 55/11, 55/11/1		
Broj suglasnosti klasa: 355/2011-11-10241: 1-a broj: 21819-1-14-0310-11-0002	datum: 26. listopada 2011. god.	
Prema osobitjelo koje je izdalo plan: "ARCHING" d.o.o., Split		
Podatci o pravnoj osobi koja je izdala plan	Odgovorna osoba: <i>Boris Šepić, d.o.o.</i>	
Odgovorni voditelj: <i>DRAGAN BEČIĆ, d.o.o.</i>	Projektirani prostornih prilaza: <i>ARCHING d.o.o. Šol</i> <i>ARCHING d.o.o. Šol</i> <i>ARCHING d.o.o. Šol</i> <i>ARCHING d.o.o. Šol</i> <i>ARCHING d.o.o. Šol</i> <i>ARCHING d.o.o. Šol</i> <i>ARCHING d.o.o. Šol</i> <i>ARCHING d.o.o. Šol</i>	
Podatci o prostornih prilaza	Projektirani prostornih prilaza: <i>Boris Šepić, d.o.o.</i>	
Istovjetnost ovog prostornog plana s izradom odobrenja:	Podatci o prostornih prilaza:	
Šolta, 26. listopada 2011. god.		