

**UPU-a NASELJA GROHOTE - ROGAČ
OPĆINA ŠOLTA**

4.2. NAČIN I UVJETI GRADNJE- NAČIN GRADNJE

mj. 1:2000

TUMAČ ZNAKOVLJA:

- GRANICA OBUHVATA UPU-a
- GRANICA NASELJA
- GRANICA PARCELE PREMA KATASTRU
- BROJ PARCELE PREMA KATASTRU
- CRTA 70 m OD MORSKE OBALE
- CRTA 100 m OD MORSKE OBALE

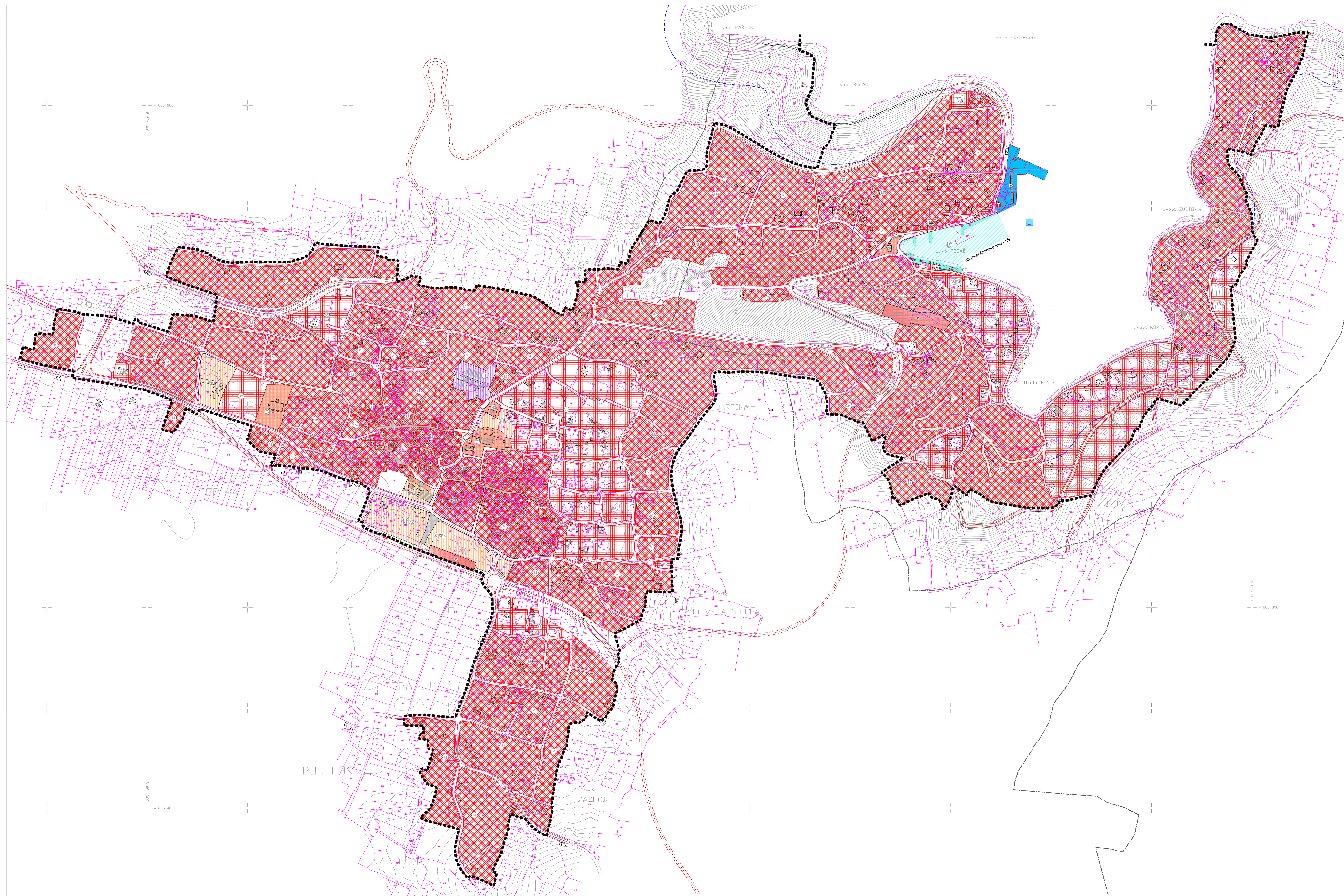
NAČIN GRADNJE

- SAMOSTOJEĆA, DVOJNA GRADEVINA - SS
- MJESOVITA GRADEVINA - M samostojeka, dvojna, skupna

- JAVNA I DRUŠTVENA NAMJENA upravisna - D1, predškolska - D3, školska - D4, crkva - D7

GOSPODARSKA NAMJENA

- PROIZVODNA pretežito industrijska - I1
- POSLOVNA I PROIZVODNA NAMJENA pretežito uslužna - K1, pretežito trgovačka - K2



Zemlja SPLITSKO - DALMATINSKA	
Općina ŠOLTA	
Naziv prostornog plana UPU-a NASELJA GROHOTE - ROGAČ	
Naziv kategorijskog prikaza NAČIN I UVJETI GRADNJE- NAČIN GRADNJE	
Broj kategorijskog prikaza 4.2.	Škema kategorijskog prikaza 1:2000
<small>Odluka o izradi Upravne odluke o izradi prostornog plana područja posebne državne skrbi: "Šoltska općina" Općina Šolta 2017.</small>	<small>Odluka prostornog plana o osnovnom planu "Šoltska općina" Općina Šolta 2017.</small>
<small>Završna rasprava (osnovni plan): 05.09.2010. godine u Istočnoj Dalmaciji</small>	<small>Završna rasprava: od: 15.09.2010. godine do: 14.10.2010. godine</small>
<small>Prostorna i druge rasprave (osnovni plan): 24.08.2011. godine u Istočnoj Dalmaciji</small>	<small>Prijelazna javna rasprava: od: 01.09.2011. godine do: 09.09.2011. godine</small>
Priprema i potpis odgovornog i/ili proizvođača projekta:	Odgovorna osoba za provedbu javne rasprave:
<small>prof.dr. Nikola Brcer, dipl.ing.</small>	<small>prof.dr. Nikola Brcer, dipl.ing.</small>
<small>Suglasnost na plan prema članku 19. Zakona o prostornom uređenju i gradnji ("Službeni glasnik" br. 30/07, 30/08, 35/11, 30/11)</small>	
<small>Broj suglasnosti Ministarstva: 355-01/14-01/0241 - 01 broj: 2181/14-03/10-11-0002</small>	<small>datum: 26. listopada 2011. god.</small>
Prema osobitijim odobrenjima za izradu plana:	
"ARCHING" d.o.o., Split	Odgovorna osoba:
<small>Priprema prostornog plana u suradnji s planiranjem: Stjepan Šepić, d.o.o.</small>	<small>Odgovorna osoba: Stjepan Šepić, d.o.o.</small>
Odgovorni voditelj: BREKČIĆ, d.o.o.	Projektirani prostornog plana:
<small>Stjepan Šepić, d.o.o.</small>	<small>ARCHING d.o.o. Split</small>
<small>ARCHING d.o.o. Split</small>	<small>ARCHING d.o.o. Split</small>
<small>ARCHING d.o.o. Split</small>	<small>PROJEKTI I PLANIRANJE D.O.O. SPLIT</small>
<small>PROJEKTI I PLANIRANJE D.O.O. SPLIT</small>	<small>PROJEKTI I PLANIRANJE D.O.O. SPLIT</small>
<small>PROJEKTI I PLANIRANJE D.O.O. SPLIT</small>	<small>PROJEKTI I PLANIRANJE D.O.O. SPLIT</small>
<small>PROJEKTI I PLANIRANJE D.O.O. SPLIT</small>	<small>PROJEKTI I PLANIRANJE D.O.O. SPLIT</small>
<small>PROJEKTI I PLANIRANJE D.O.O. SPLIT</small>	<small>PROJEKTI I PLANIRANJE D.O.O. SPLIT</small>
<small>PROJEKTI I PLANIRANJE D.O.O. SPLIT</small>	<small>PROJEKTI I PLANIRANJE D.O.O. SPLIT</small>
Priprema prostornog plana	Projektirani prostornog plana
Ime, prezime i zvanje:	Priprema prostornog plana u suradnji s planiranjem:
Stjepan Šepić, dipl.ing.	Priprema prostornog plana:
Stjepan Šepić, dipl.ing.	Priprema prostornog plana: