



Službeni glasnik Općine Šolta

Godina XXVIII

Grohote, 29. listopada 2021. godine

Broj 21

Sadržaj:

Stranica

Općinsko vijeće

1. Odluka o utvrđivanju Popisa (baze podataka) nerazvrstanih cesta
na području Općine Šolta 2
2. Odluka o dopuni baze podataka o nerazvrstanim cestama na području
Općine Šolta..... 6

Na temelju članka 6. Odluke o nerazvrstanim cestama na području Općine Šolta (Službeni glasnik Općine Šolta broj 15/15) i članka 44. Statuta Općine Šolta (" Službeni glasnik Općine Šolta " br.01/18 i 04/20), Općinski načelnik Općine Šolta dana 04. listopada 2021. godine donosi

ODLUKU
o utvrđivanju Popisa (baze podataka) nerazvrstanih cesta na području Općine Šolta

I.

Utvrđuje se Popis (baza podataka) nerazvrstanih cesta na području Općine Šolta:

Red.b r.	Oznaka na karti	Kateg.	OPIS	duljina (km)	stanje
1	1	I	Maslinica (Selena) - Gravišća -D.Selo	4,28	u funkciji
2	2	I	Lokvice (D 111) - Marninića Rata	3,22	u funkciji
3	3	I	Mirine (D111) - Braske ograde- Obinuš	3,64	u funkciji
4	4	I	Donje Selo - Donja Krušica	0,86	u funkciji
5	5	I	Grohote - Vela Straža	2,45	u funkciji
6	6	I	Grohote - Podkamenica	1,7	u funkciji
7	7	I	Grohote - Maslinica (mala)	1,67	u funkciji
8	8	I	Stomorska - Gornja Krušica	2,1	u funkciji
9	8a	I	Gornja Krušica(alternativni obilazak)	0,9	planirana nova
10	9	I	Gornje Selo (D111) - Bad (Livka)	5,75	u funkciji
11	10	I	Nečulam (ŽC) - Rat	2,14	planirana nova
12	11	I	Grohote - Šupljivina	2,26	u funkciji
13	12	I	Maslinica-Šešula	0,73	u funkciji
14	20	II	Maslinica-Idrenica - Mirine	1,67	postojeća trasa /djelomično u funkciji
15	21	II	Studenci - Stinjiva	2,33	postojeća trasa /djelomično u funkciji
16	22	II	Maslinica - Kavčina - Gravišće	1,25	postojeća trasa /nije u funkciji
17	23	II	Izvanjski gaj - Donja Vala (ribog).	0,4	u funkciji
18	24	II	Donje Selo - Odar	2,66	postojeća trasa/nije u funkciji
19	25	II	Donje Selo - Strašilić	1,16	postojeća trasa/nije u funkciji
20	26	II	Donje Selo - Grčki rat	1,13	postojeća trasa/nije u funkciji
21	27	II	Trzanci - Gradina	1,13	postojeća trasa/nije u funkciji
22	28	II	Polje - Leveli (D111) - Dragovraće (V.straža)	1,46	u funkciji
23	29	II	Sv.Mihovil - Basilija - Uljara (D111)	1,37	u funkciji
24	30	II	12)2	1,48	postojeća trasa/nije u funkciji
25	31	II	Laz (S.Selo) - Strličina	0,82	u funkciji
26	32	II	NC 22 - NC 23	0,68	u funkciji
27	33	II	Srednje Selo - Kašijun	1,4	u funkciji
28	34	II	S.Selo - Krajna - Dočina	1,23	postojeća trasa/nije u funkciji
29	35	II	Brda - Rogač (Sv.Tereza)	0,6	u funkciji
30	36	II	Polje (NC za V.StrazU) - Zaglav	1,81	u funkciji
31	37	II	Grohote - Vodnjan	2,38	u funkciji
32	38	II	Odvojak za Tatinju	1,06	djelomično u funkciji
33	39	II	Odvojak za Jorju	0,67	u funkciji
34	40	II	Rogač - Banje	0,74	u funkciji

35	41	II	Grohote - ŽC6158 (Vlake)	2,18	postojeća trasa /djelomično u funkciji
36	42	II	Podvlake (D111) - Zahodski rat	2	postojeća trasa /djelomično u funkciji
37	43	II	ŽC 6158 - Kačni dolac - Petrade - Manastrino (D111)	3,21	u funkciji
38	44	II	ZC 6158 (Vlake) - Koludrovi doci - Križic (D111)	2,9	postojeća trasa /djelomično u funkciji
39	45	II	G.Selo - Papalić- Kupašće (D111)	1,9	u funkciji
40	46	II	NC 45 - odvojak za Senjsku	1,35	u funkciji
41	47	II	G.Selo - Grabova	1,84	postojeća trasa /djelomično u funkciji
42	48	II	G.Selo - Straćinska	2,41	u funkciji
43	49	II	G.Selo - Sajtija	2,1	u funkciji
44	50	II	NC9 - Krugaška - NC9	0,95	u funkciji
45	51	II	NC9 - Vela Travna	0,71	u funkciji
46	52	II	G.Krušica - Pelegrin	1,38	u funkciji/planirano širenje
47	53	II	Obilaznica Stomorska - Pelegrin	1	planirana nova
48	54	II	Obilaznica Stomorska - Veli Dolac	0,5	planirana nova
49	100	III	Selena	0,32	u funkciji
50	101	III	Šešula (Ploče)	0,2	u funkciji
51	102	III	Šešula (Turanj)	0,13	u funkciji
52	103	III	Pirovišća	0,54	postojeća trasa /nije u funkciji
53	104	III	D111 (Ograde) - Kozjak	0,53	postojeća trasa /nije u funkciji
54	105	III	D111 - NC1(Studenci)	u	postojeća trasa /nije u funkciji
55	106	III	Svilaja	0,76	u funkciji
56	107	III	LC67111 - D111	0,22	postojeća trasa /djelomično u funkciji
57	108	III	Nožnova - Prokleta	1,1	postojeća trasa /nije u funkciji
58	109	III	put Plovca	0,88	postojeća trasa /nije u funkciji
59	110	III	Prisadi - Polje	0,26	u funkciji
60	111	III	Vela Straža - Široki rat	1,67	postojeća trasa /nije u funkciji
61	112	III	Vela Straža - U.Bolančina	1,12	postojeća trasa /nije u funkciji
62	113	III	Mala Straža - Zaglav	1,9	postojeća trasa /djelomično u funkciji
63	114	III	Polje - Ripča	0,7	postojeća trasa /nije u funkciji
64	115	III	Grohote - Draginina	1,15	postojeća trasa /nije u funkciji
65	116	III	D111 - Vlake - ŽC6158	1,73	postojeća trasa /nije u funkciji
66	117	III	Brdo - groblje	0,64	u funkciji
67	118	III	Brdo - Kašijun	0,47	u funkciji
68	119	III	Brdo - Rogač	0,38	postojeća trasa /djelomično u funkciji
69	120	III	NC11 - Timun	1	postojeća trasa /nije u funkciji
70	121	III	Šumpjevina	0,27	postojeća trasa /djelomično u funkciji
71	122	III	ŽC6518 - Piškera - M.Maslinica	0,93	u funkciji
72	123	III	Put Jorje	0,73	postojeća trasa /djelomično u funkciji
73	124	III	NC 42 - Jorja rat	0,9	postojeća trasa /nije u funkciji
74	125	III	D111(Podvlake) - D111(Rudine)	2,11	postojeća trasa /nije u funkciji
75	126	III	Uglenica - U.Podraica	1,7	u funkciji
76	127	III	Petrade - G.Polje	0,65	postojeća trasa /nije u funkciji
77	128	III	Križic - Stomotska (Brački dolac)	0,75	u funkciji
78	129	III	G.Selo - Gospa od Stomorija - Križic	1,35	u funkciji
79	130	III	Papalić - Kaval	1,35	postojeća trasa /nije u funkciji
80	131	III	Papalić - Kaval	1,03	postojeća trasa /nije u funkciji
81	132	III	Petrade (spojnica)	0,21	u funkciji

82	133	III	Izvanje - Potpoldo	0,95	postojeća trasa /nije u funkciji
83	134	III	G.Selo - Morinke	0,9	postojeća trasa /nije u funkciji
84	135	III	G.Selo - Nadstine	0,7	postojeća trasa /djelomično u funkciji
85	136	III	G.Selo - Nadstine	0,6	postojeća trasa /djelomično u funkciji
86	137	III	Studenac - NC 48 (put Stračinske)	0,55	u funkciji
87	138	III	G-Krušica V.Luka	1,18	postojeća trasa /nije u funkciji
88	139	III	Stomorska (Na vrh) Gaja	0,18	u funkciji
89	140	III	Klanjec - Krušički rat	0,82	u funkciji
90	200	IV	Šešula (Tatinja)	0,67	u funkciji
91	201	IV	Pirovišća	0,3	u funkciji
92	202	IV	Put Poganice	0,33	postojeća trasa /nije u funkciji
93	203	IV	D111- Vodosprema(Maslinica)	0,15	u funkciji
94	204	IV	Braske ograde - Gravišće	0,17	u funkciji
95	205	IV	Braske ograde - Gravišće	0,14	u funkciji
96	206	IV	Braske ograde - Gravišće	0,08	u funkciji
97	207	IV	Braske ograde - Gravišće	0,1	u funkciji
98	208	IV	Braske ograde - Gravišće	0,16	u funkciji
99	209	IV	Braske ograde - Gravišće	0,22	postojeća trasa /nije u funkciji
100	210	IV	Braske ograde - Gravišće	0,23	postojeća trasa /nije u funkciji
101	211	IV	Podanje	0,47	postojeća trasa /nije u funkciji
102	212	IV	Gradina	0,65	postojeća trasa /nije u funkciji
103	213	IV	Studenci	0,78	postojeća trasa /nije u funkciji
104	214	IV	Studenci	0,44	postojeća trasa /djelomično u funkciji
105	215	IV	Brda	0,56	postojeća trasa /djelomično u funkciji
106	216	IV	Rukavac	0,63	postojeća trasa /nije u funkciji
107	217	IV	Rukavac	0,44	postojeća trasa /nije u funkciji
108	218	IV	Dragobraće	0,48	postojeća trasa /nije u funkciji
109	219	IV	Vela Straža - Krajev gaj	0,11	postojeća trasa /nije u funkciji
110	220	IV	NC219 - NC222	0,23	postojeća trasa /nije u funkciji
111	221	IV	NC222 - Zaglav	0,6	postojeća trasa /nije u funkciji
112	222	IV	M.Straža - Krajev gaj	1	postojeća trasa /nije u funkciji
113	223	IV	V.Straža - NC222	0,24	postojeća trasa /nije u funkciji
114	224	IV	NC5- NC113	0,24	postojeća trasa /nije u funkciji
115	225	IV	NC113 odvojak	0,52	postojeća trasa /nije u funkciji
116	226	IV	NC113 - NC36	0,27	postojeća trasa /nije u funkciji
117	227	IV	NC36 - NC114	0,37	postojeća trasa /nije u funkciji
118	228	IV	Prokleta	0,3	postojeća trasa /nije u funkciji
119	229	IV	Strličina	0,13	u funkciji
120	230	IV	Nožnova - Prokleta	0,4	u funkciji
121	231	IV	Strličina	0,38	postojeća trasa /nije u funkciji
122	232	IV	Kod kapelice	0,25	postojeća trasa /nije u funkciji
123	233	IV	NC32 - NC33	0,16	postojeća trasa /nije u funkciji
124	234	IV	Put Svilaje	0,26	u funkciji
125	235	IV	Basilija	0,7	postojeća trasa /nije u funkciji
126	236	IV	Sv.Mihovil	0,47	u funkciji
127	237	IV	Basilija	0,24	postojeća trasa /djelomično u funkciji
128	238	IV	Polje	0,17	postojeća trasa /djelomično u funkciji

129	239	IV	Jamina - D111	0,27	u funkciji
130	240	IV	NC36 - Zaglav	0,2	u funkciji
131	241	IV	NC7 - D111	0,63	postojeća trasa /nije u funkciji
132	242	IV	Suzanj	0,2	postojeća trasa /nije u funkciji
133	243	IV	Suzanj	0,36	postojeća trasa /djelomično u funkciji
134	244	IV	NC7 - Rakotina	0,49	postojeća trasa /nije u funkciji
135	245	IV	NC11 - Podkamenica	0,16	u funkciji
136	246	IV	D111 - NC37	0,27	u funkciji
137	247	IV	Raskrižje	0,11	postojeća trasa /nije u funkciji
138	248	IV	Jorja	0,27	postojeća trasa /nije u funkciji
139	249	IV	Rudine	0,5	postojeća trasa /nije u funkciji
140	250	IV	Gradac	0,37	postojeća trasa /nije u funkciji
141	251	IV	Rudine	0,52	postojeća trasa /djelomično funkciji
142	252	IV	NC45 - NC130	0,53	u funkciji
143	253	IV	N130 - Izvanje	0,42	postojeća trasa /nije u funkciji
144	254	IV	N131 - Mekiš	0,2	postojeća trasa /nije u funkciji
145	255	IV	NC133 - Izvanje	0,37	postojeća trasa /nije u funkciji
146	256	IV	NC134 - Morinke	0,47	postojeća trasa /nije u funkciji
147	257	IV	Požarine	0,48	postojeća trasa /nije u funkciji
148	258	IV	Nadstine	0,3	postojeća trasa /nije u funkciji
149	259	IV	NC48 - NC49	0,56	postojeća trasa /nije u funkciji
150	260	IV	NC48 - Kuk	0,7	postojeća trasa /nije u funkciji
151	261	IV	Put Stračinskke	0,99	postojeća trasa /nije u funkciji
152	262	IV	NC9 - Sajtija	0,41	postojeća trasa /djelomično u funkciji
153	263	IV	NC9 - Sridnja	1,2	postojeća trasa /nije u funkciji
154	264	IV	NC9 - Sridnja	0,68	postojeća trasa /nije u funkciji
155	265	IV	Dragoševa	0,86	postojeća trasa /nije u funkciji
156	266	IV	Pastirska	0,68	postojeća trasa /nije u funkciji
157	267	IV	NC9 - Galija - NC 138	1,6	postojeća trasa /nije u funkciji
158	268	IV	NC50 - NC267	0,24	postojeća trasa /nije u funkciji
159	269	IV	Studenac	0,46	postojeća trasa /nije u funkciji
160	270	IV	NC9 - Lestimerova	0,28	postojeća trasa /nije u funkciji
161	271	IV	Put Gaja	0,84	postojeća trasa /nije u funkciji
162	272	IV	Kačni dolac - Nečujam	0,95	postojeća trasa /nije u funkciji
163	273	IV	Piškera	0,42	u funkciji
164	300	Lunogo mare	Maslinica - Šešula	0,86	u funkciji
165	301	Lunogo mare	Maslinica - Šipkova	0,98	planirana nova
166	302	Lunogo mare	Bočac - Donja Krušica	4,1	planirana nova
167	303	Lunogo mare	Rogač - Tepli Bok	2,24	u funkciji
168	304	Lunogo mare	Tepli Bok - Šumpjevina	1,26	planirana nova
169	305	Lunogo mare	Piškera - Rat	2,68	u funkciji
171	307	Lunogo mare	Pelegrin	1,19	u funkciji
172	308	Lunogo mare	Pelegrin - Gornja Krušica	1,62	planirana nova

II.

Ova Odluka objavit će se u *Službenom glasniku Općine Šolta*.

KLASA: 340-03/21-01/05
URBROJ: 2181/03-03-21-1
Grohote, 04. 10. 2021. godine

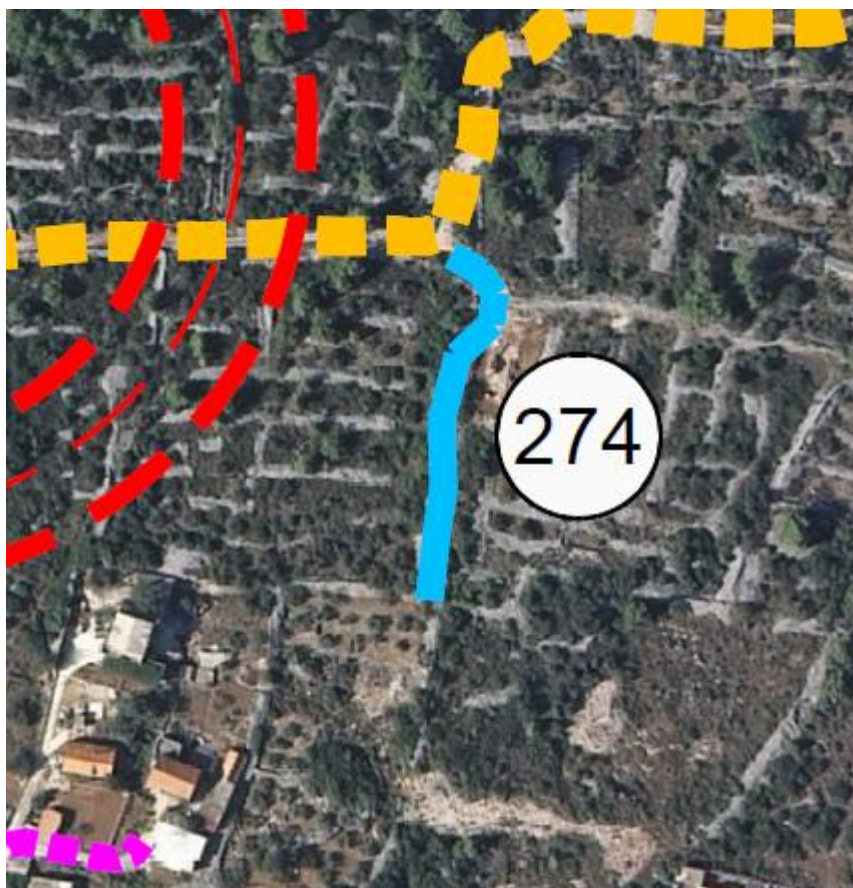
NAČELNIK
Nikola Cecić-Karuzić, ing., v.r.

Na temelju članka 6. Odluke o nerazvrstanim cestama na području Općine Šolta (Službeni glasnik Općine Šolta broj 15/15) i članka 44. Statuta Općine Šolta ("Službeni glasnik Općine Šolta" br.01/18 i 04/20), Općinski načelnik Općine Šolta dana 08. listopada 2021. godine donosi

ODLUKU
o dopuni baze podataka o nerazvrstanim cestama na području Općine Šolta

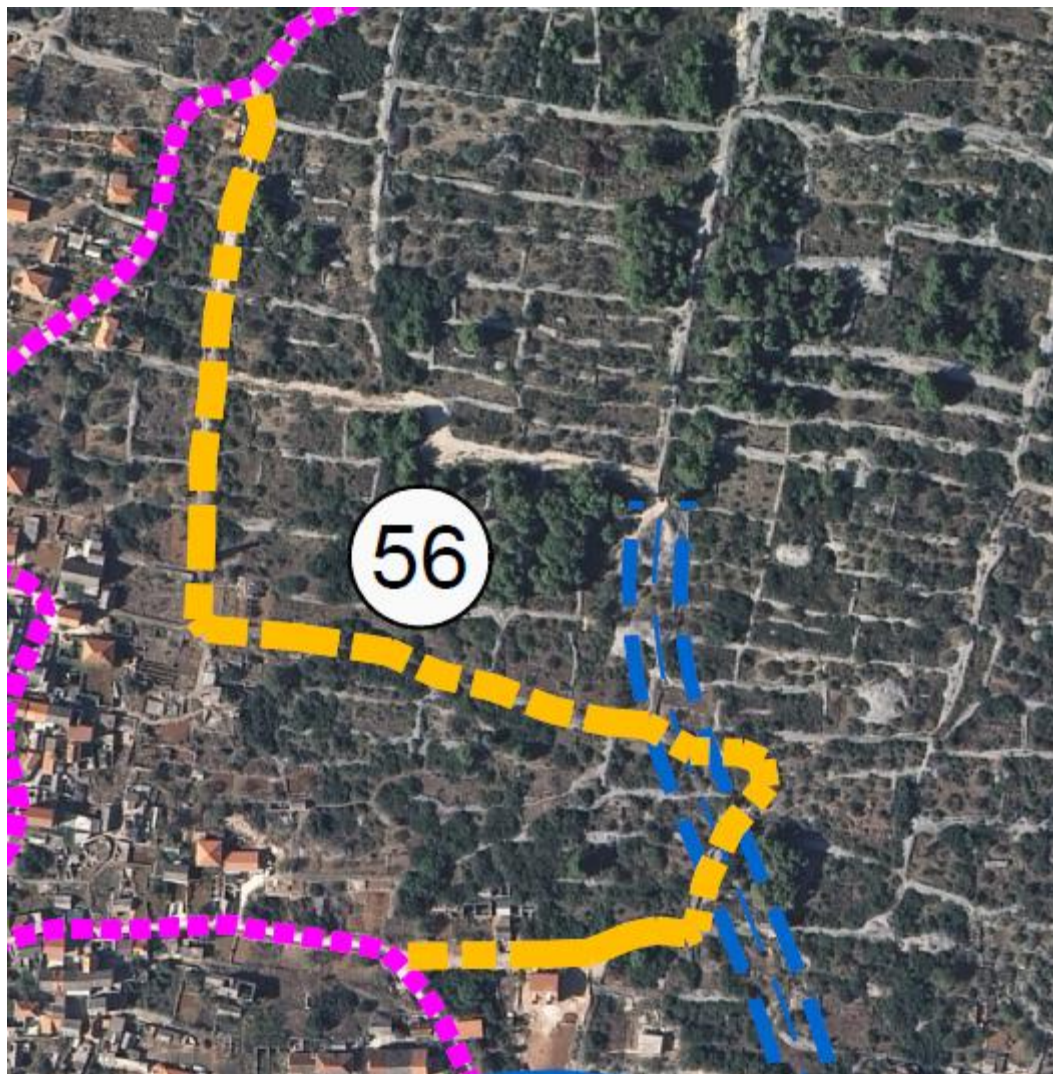
1. Dodaje se nova nerazvrstana cesta u naselju Grohote IV. kategorije (Krajna) duljine 100 m, kao nova planirana, redni broj 165, oznake 274.:

Red.br.	Oznaka na karti	Kateg.	OPIS	duljina (km)	stanje
165	274	IV	Krajna	0,1	postojeća trasa/djelomično u funkciji



2. Dodaje se nova nerazvrstana cesta u naselju Donje Selo II. kategorije (Obilaznica Donje Selo – Donja Krušica) duljine 180 m, kao nova planirana redni broj 49, oznake 56.

Red.b r.	Oznaka na karti	Kate g.	OPIS	duljina (km)	stanje
49	56	II	Obilaznica Donje Selo – Donja Krušica	0,63	postojeća trasa/djelomično u funkciji



3. Ova Odluka objavit će se u *Službenom glasniku Općine Šolta* i na službenoj stranici Općine Šolta www.solta.hr.

KLASA: 340-03/21-01/05
URBROJ: 2181/03-03-21-2
Grohote, 08. 10. 2021. godine

NAČELNIK
Nikola Cević-Karuzić, ing., v.r.