

Idejno rješenje I višenamjenski javni prostor I Šolta
listopad 2020.

Sadržaj:

1. Opis
2. Situacija postojećeg stanja
3. Situacija projektiranog stanja
4. Presjek 1-1

Opis:

Predmet projektnog zadatka je uređenje javnog prostora uz *Studenac* u neposrednoj blizini naselja Gornje Selo na otoku Šolti.

Ovi projektnim rješenjem su planirani sljedeći elementi uređenja:

Gledališni prostor - formiran je oko Studneca te je kapaciteta 300-500 sjedećih mjesta.

Pomoćna građevina - planiran je smještaj sanitarija, spremišta i tehnike za potrebe održavanja raznih manifestacija.

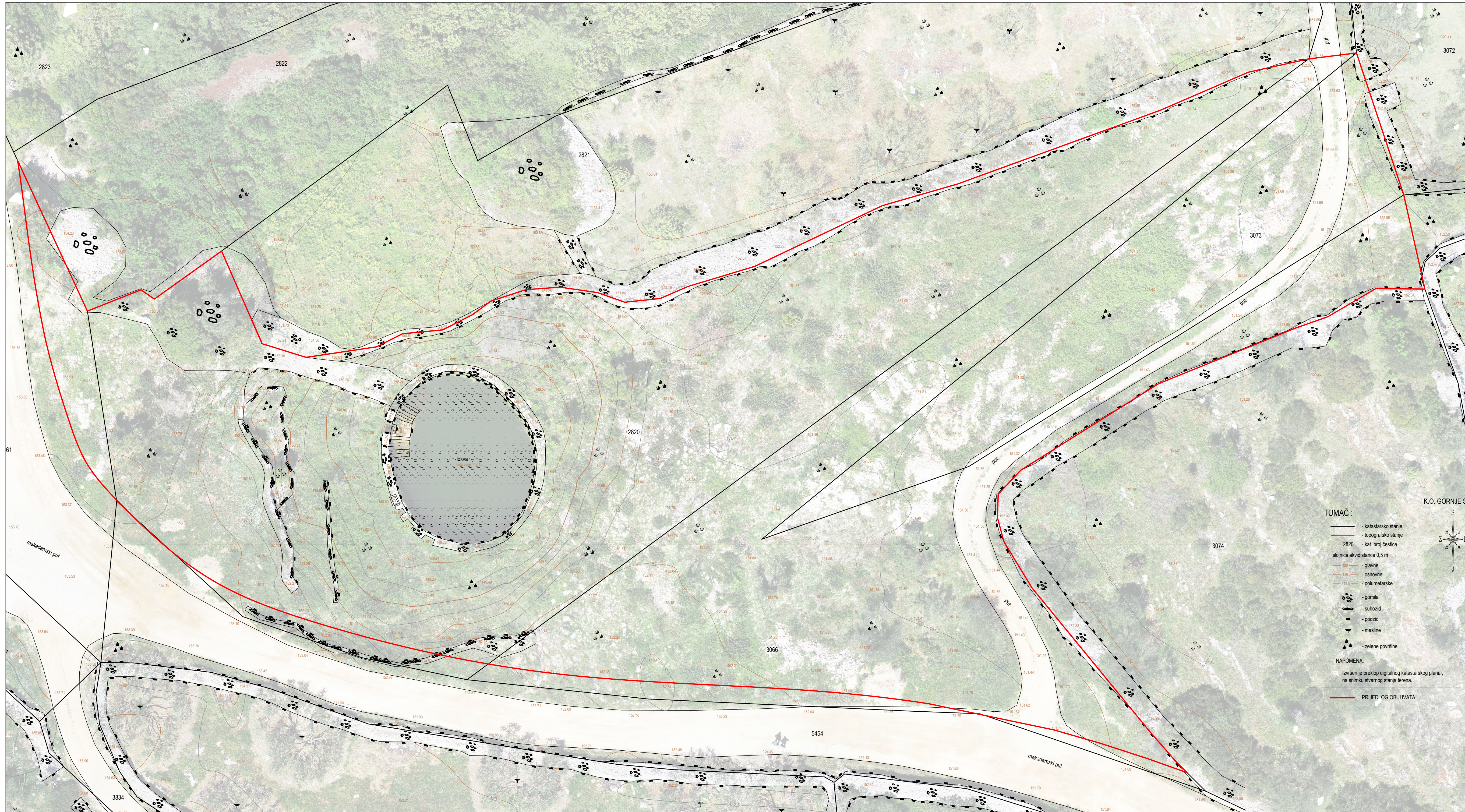
Građevina ugostiteljskog objekta sa nadstrešnicom.

Pozornica površine približno 50 m².

Otvorene terase i staze izvedene od lokalnih materijala u tradicionalnim tehnikama izvođenja.

Prezentacija tradicionalnih elemenata u okolišu - gumno, bunja, japnjenica, suhozidi ...

Hortikulturno uređenje - Planira se autohtonim biljnim vrstama - maslina, česmina, lavanada ružmarin, smilje...



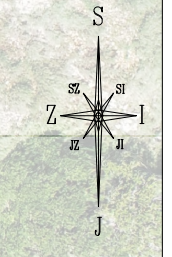
TUMAČ :

- - katastarsko stanje
- - topografsko stanje
- 2820 - kat. broj čestice
- slojnica ekvidistance 0,5 m
- glavne
- osnovne
- polumeterske
- - gomila
- - suhozid
- - podzid
- - masline
- - zelene površine

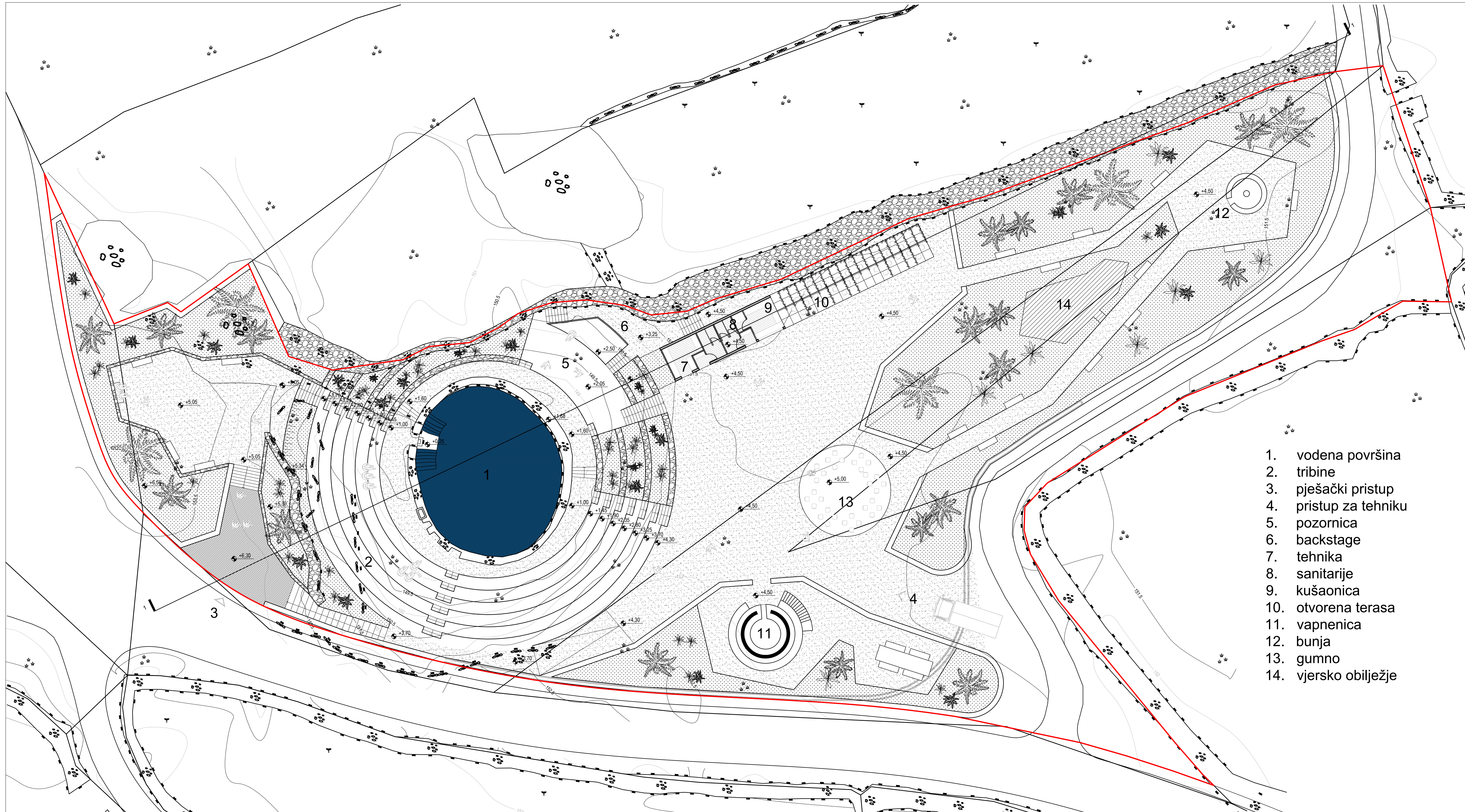
NAPOMENA:
Izvršen je prekop digitalnog katastarskog plana, na snimku stvarnog stanja terena.

— PRIJEDLOG OBUHVATA

K.O. GORNJE SE



Situacija postojećeg stanja sa ucrtanim prijedlogom obuhvata | M 1:200



1. vodena površina
2. tribine
3. pješački pristup
4. pristup za tehniku
5. pozornica
6. backstage
7. tehnika
8. sanitarije
9. kušaonica
10. otvorena terasa
11. vapnenica
12. bunja
13. gumno
14. vjersko obilježje

Tlocrt projektiranog stanja stanja sa ucrtanim prijedlogom obuhvata I M 1:200

